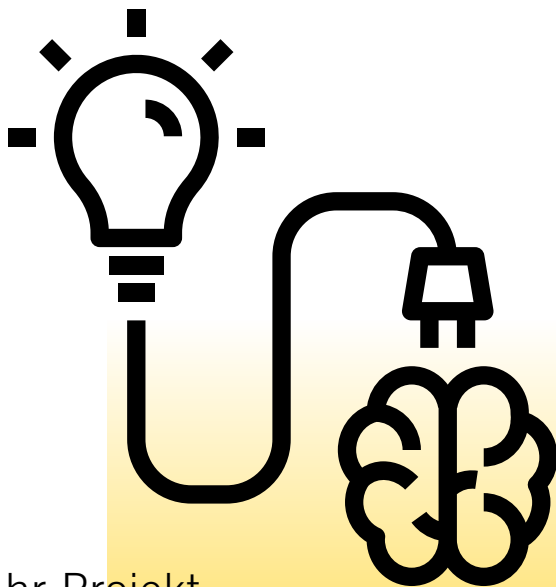




LUDWIGSBURG

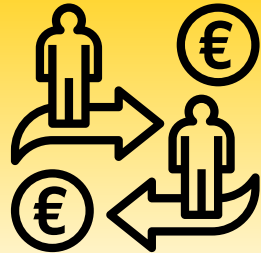
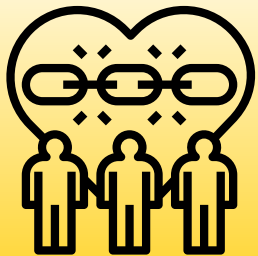


Wir unterstützen Ihr Projekt
Verfügungsfonds (NIS) Poppenweiler

**Bis zu 2.500 Euro
Förderung sichern!**

Was ist ein Verfügungsfond? Ihre Chance aktiv zu werden!

Der Verfügungsfonds ist Ihre Chance, das Zusammenleben in Poppenweiler aktiv mitzugestalten. Mit Hilfe des Verfügungsfonds stehen finanzielle Mittel zur Verfügung, um bürgerschaftliches Engagement für den Stadtteil zu unterstützen. Kleinere, aus dem lokalen Engagement heraus entwickelte Projekte oder Aktionen werden durch die Bewohnerschaft und Akteure vor Ort

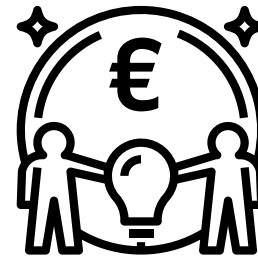


selbst ausgewählt und durchgeführt. Die Projektförderungen setzen sich zu 50 Prozent aus Städtebaufördermitteln und zu 50 Prozent aus den Mitteln der Antragsstellenden zusammen. Projekte und Aktionen können mit bis zu 2.500 Euro Zuschuss gefördert werden, die weiteren 2.500 Euro sind vom Antragsteller als Eigenanteil zu erbringen.

Ideen für ein lebendiges Poppenweiler? Das wird gefördert!

Unterstützt werden einzelne Projekte, die einen erkennbaren Nutzen für Poppenweiler und seine Bewohnerinnen und Bewohner aufweisen, neue Impulse setzen und im Einklang mit den Zielen der Förderrichtlinie stehen.

Gefördert werden Honorar-, Sach- und Nebenkosten sowie notwendige Anschaffungen im Zusammenhang mit dem beantragten Projekt.



Folgende Themen sind förderfähig:

- Integration von Migrantinnen und Migranten
- Betreuung von Kindern und Jugendlichen in der Freizeit
- Inklusion von Menschen mit Behinderungen und Teilhabe von älteren Menschen am Leben im Stadtteil
- Beteiligung und Mitwirkung der Einwohnerinnen und Einwohner aller Generationen und Mobilisierung ehrenamtlichen Engagements
- Verbesserung des Stadtteilimages und Stärkung des Zusammenhalts im Quartier

Was ist zu tun?

Ideen verwirklichen in 4 Schritten!

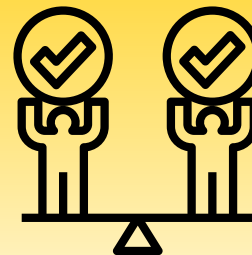
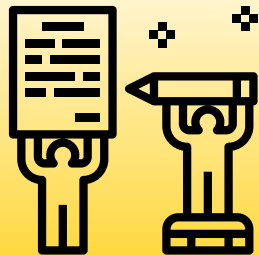


1 Projektidee entwickeln

Sie haben eine gute Idee, am besten sogar ein Konzept? Suchen Sie Mitstreiter und Sponsoren und stellen Sie einen Förderantrag. Das können Sie als Verein oder Institution ebenso machen wie als Einzelperson.

2 Antragstellung

Wir beraten Sie gerne vor der Antragstellung und der Ausformulierung der Projektidee. Das Antragsformular erhalten Sie direkt beim Stadtteilbeauftragten (Kontaktdaten siehe Rückseite).

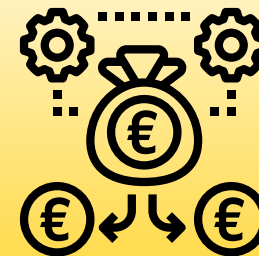


3 Entscheidung

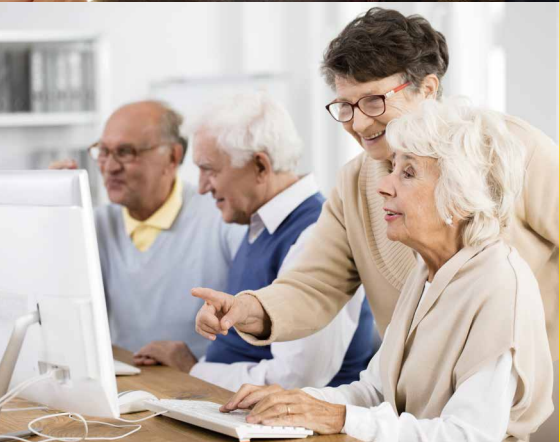
Über die eingereichten Anträge entscheiden ausgewählte Mitglieder aus dem Stadtteil Ausschuss, Kulturring und der Verwaltung.

4 Durchführung des Projekts und Auszahlung des Zuschusses

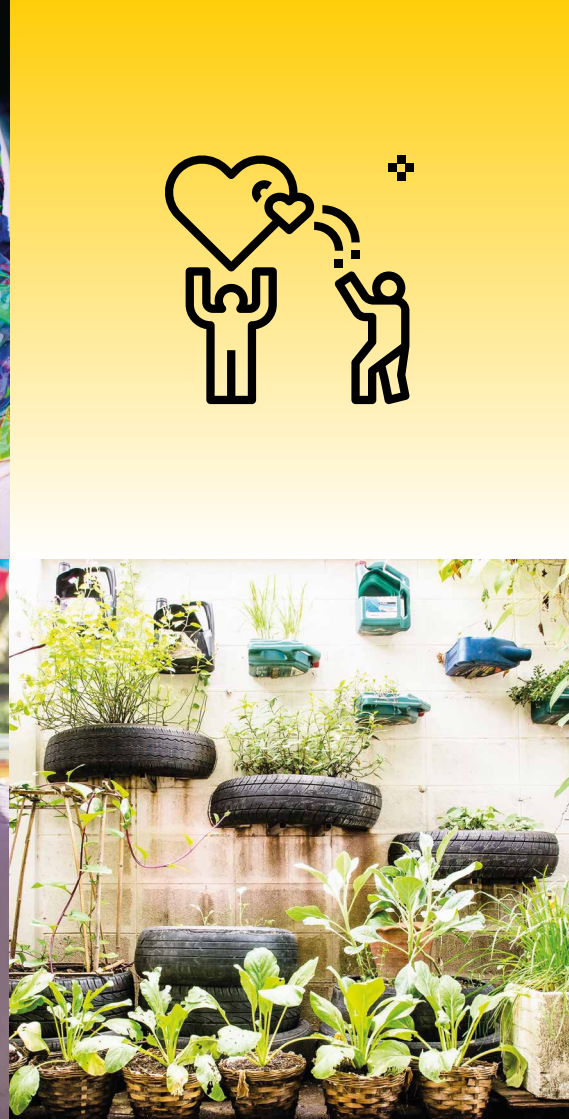
Nach Projektende reichen Sie eine Dokumentation mit Kostenübersicht ein. Nachdem wir die Nachweise geprüft haben, können wir den Zuschuss auszahlen.



Inspiration gefällig? Projektbeispiele!

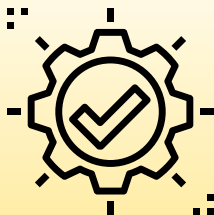


- Repair-Café
- Stadtteilfeste
- Interkulturelle oder generationenübergreifende Begegnungen
- PC-Kurse für ältere Menschen
- Aktivitäten für Kinder- und Jugendliche
- Aktionstage und Workshops
- Mobiles Kino/Kinotag
- Bibliothek und Bildungsprojekte
- Nachhaltigkeitsaktionen
- Spielmobil für Kinder
- Gemeinsame Bewegungsangebote
- Kulturausstellungen
- Open-Stage
- Urban Gardening



Noch Fragen? Ihr Ansprechpartner!

Sie haben eine Idee für Poppenweiler, die Sie umsetzen möchten?
Dann wenden Sie sich gerne an:



Markus Faigle

Stadtteilbeauftragter Poppenweiler

Stadt Ludwigsburg
Bürgerbüro Bauen
Team STEP und Stadterneuerung
Wilhelmstraße 5, 71638 Ludwigsburg

Telefon 07141 910-2138

Telefax 07141 910-2401

E-Mail m.faigle@ludwigsburg.de

Impressum

Herausgeberin: Stadt Ludwigsburg, Bürgerbüro Bauen, Wilhelmstraße 11, 71638 Ludwigsburg

Gestaltung: Timo Schüler / Agentur für Kommunikation, www.timoschueler.de

Druck: Hausdruckerei der Stadt Ludwigsburg; Auflage: 500/11/2018