



LUDWIGSBURG

Stadtteilausschuss Poppenweiler

Lembergschule
Mittwoch, 11. März 2020



Tagesordnung

1. Sachstandsbericht Stadtteilentwicklungsplan (STEP) und Sanierungsgebiet „ASP Ortskern Poppenweiler“
2. Beratungspunkte des Stadtteilausschusses Poppenweiler
3. Verschiedenes



LUDWIGSBURG

TOP 1

Sachstandsbericht Stadtteilentwicklungsplan (STEP) und Sanierungsgebiet „ASP Ortskern Poppenweiler“



LUDWIGSBURG

Lembergschule





LUDWIGSBURG

900 Jahre Poppenweiler



29.01.2022
Auftakt ins
Festjahr

17.-19.09.2022
Hauptveranstaltung
Festwochenende



LUDWIGSBURG

Kinder- und Familienzentrum





LUDWIGSBURG

Landesturnfest



Präsentiert von

EnBW

STB SCHWÄBISCHER TURNERBUND

Badischer Turner-Bund e.V.

LUDWIGSBURG

gemeinsam einzigartig

LANDES TURN FEST

LUDWIGSBURG
21. - 24. Mai 2020

Landesturnfest 2020
Save the Date!

AOK

Ablauf

Christi Himmelfahrt

Donnerstag, 21. Mai

- Eröffnungsveranstaltung
- Stadtfest mit Live-Musik

Samstag, 23. Mai

- Turn- und Sportschau
- Rendezvous der Besten
- Turnfest 2022-Abend
- Golden Age Gala

Beweglicher Ferientag

Freitag, 22. Mai

- Turnfest-Gala
- Show der Sieger
- Stadtfest mit Live-Musik
- Tuju-Party

Sonntag, 24. Mai

- Matinée - Best of Turnfest
- Turnfest-Finale

Das LTF im Stadtteil Poppenweiler

Gemeinschaftsquartiere/betretet durch:

- Lembergschule inkl. Turnhalle
(ca. 150 P.)/SV Poppenweiler



Sportstätten:

- keine





LUDWIGSBURG



**LANDES
TURNFEST**
LUDWIGSBURG
21.-24.05.2020

Nachhaltigkeit – Turnfest For Future (ab KW 13)



**FAIR
TRADE
STADT**
LUDWIGSBURG



Helfer gesucht!

(Logistik, Infostände, Wettkampfdurchführung und mehr!)



www.landesturnfest.org/volunteers



Stadtteilbeauftragter – Sozialer Zusammenhalt

- Aufbau eines sozialen Netzwerkes für Poppenweiler
- Lebendiger Adventskalender 2020
- Markt der Möglichkeiten 2021



RegioRad-Station





RegioRad-Station



Vorschläge:

- Erdmannhäuser Straße, vor Schulgelände
- Hochdorfer Straße, vor Gebäude Nr. 24
- Hochdorfer Straße, im Bereich der Altglascontainer



LUDWIGSBURG

RegioRad-Station

Hochdorfer Straße, Höhe Gebäude Nr. 24



Vorteile:

- + Anbindung an den ÖPNV in naher Umgebung
- + großes Einzugsgebiet potenzieller Nutzer im direkten Umkreis
- + gute Sichtbarkeit

Nachteile:

- Fläche ist derzeit per Nutzungsvertrag an privat vergeben und müsste gekündigt werden



LUDWIGSBURG

RegioRad-Station

Hochdorfer Straße, Höhe Altglascontainer



Vorteile:

- + direkte Anbindung an den ÖPNV
- + großes Einzugsgebiet potenzieller Nutzer im direkten Umkreis

Nachteile:

- geringe Sichtbarkeit und Präsenz der Station
- Entfall von zwei bis drei Stellplätzen ist notwendig
- gfs. bedarf es einer anderen Stellweise / Umsetzung der Altglascontainer



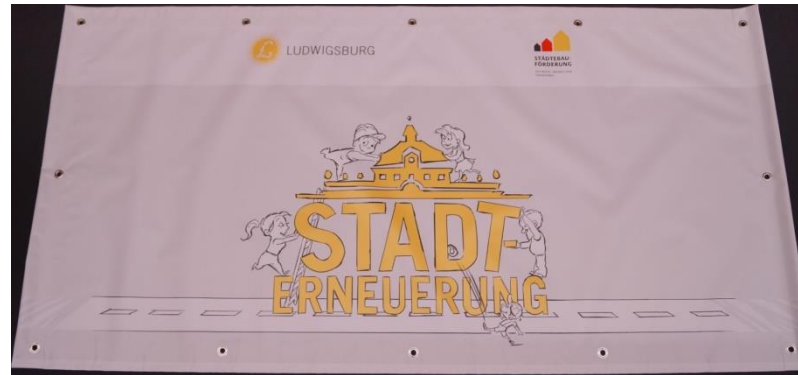
RegioRad-Station

Nächste Schritte:

- 1) Entscheidung durch den StA für einen Standort
- 2) Abstimmung der zeitlichen Umsetzung zwischen Stadt LB und der DB Connect GmbH
- 3) Aufbau und Installation der Station im Laufe des Jahres 2020
- 4) begleitende Presse- und Öffentlichkeitsarbeit, u.a. auch zur Eröffnung der Station



Sanierungsgebiet Ortskern Poppenweiler



	Förderrahmen	Finanzhilfe
Bewilligt	3.344	2.006
Abgerufen	2.784	1.670
Noch zur Verfügung	560	336
Gesamtbedarf bis 30.04.2023	3.344	2.006

Ende Bewilligungszeitraum: 30.04.2023

Alle Angaben in Tausend Euro

Projektleitung: Markus Faigle

SANIERUNGSGEBIET "Ortskern Poppenweiler"

aufgenommen in das
Bund - Länder - Programm
Innenentwicklung
-Aktive Stadt- und Ortsteilzentren (ASP)

-  Abgrenzung des Sanierungsgebiets
- Private Maßnahmen:**
-  Gebäudemodernisierung
 -  Gebäudemodernisierung in Vorbereitung
 -  Gebäudeabbrüche
 -  Gebäudeabbruch in Vorbereitung
- Öffentliche Maßnahmen:**
-  Erschließungsmaßnahmen
 -  Erschließungsmaßnahmen in Vorbereitung
 -  Neubau
 -  Gebäudemodernisierung
 -  Gebäudeabbrüche
 -  Grunderwerb

Hinweis:
Der Abgrenzungsplan ist Bestandteil der Sanierungssatzung

Verfahrensvermerke

Beschluss vorbereitende Untersuchungen gem. § 141 Abs. 3 BauGB	26.01.2005
Öffentliche Bekanntmachung gem. § 141 Abs. 3 BauGB	05.02.2005
Satzungsbeschluss gem. § 142 Abs. 3 BauGB	27.09.2006
Öffentliche Bekanntmachung und Rechtskraft gem. § 143 Abs. 1 BauGB	07.10.2006
Ausgefertigt Ludwigsburg, 02.10.2006	

gez. Werner Spec
Oberbürgermeister

Überarbeitet: Ludwigsburg, den 24.10.2019



0 50 100 150 200 m



Checkliste Sanierungsmaßnahme (1):

- Objekt im Sanierungsgebiet?
- Maßnahmenübersicht mit Kostenschätzung
- Kontaktaufnahme mit Stadtverwaltung LB
- Feststellung der Förderfähigkeit



Weitere benötigte Unterlagen für das Antragsverfahren

- Bauzeitenplan, Finanzierungsnachweis, „Eigenleistungen“



Checkliste Sanierungsmaßnahme (2):

- Abschluss Modernisierungs- / Ordnungsmaßnahmenvertrag
- Durchführung der Maßnahme
- Einreichung Unterlagen zur Abrechnung nach Vertragsende/
Auszahlung des Zuschusses



Möglichkeit: Grundlagenbescheid nach § 7h EStG

Nichtinvestive Städtebauförderung



- Einzelprojekt max. **2.500 Euro Förderung** + 2.500 Eigenanteil



NIS-Projekte 2020

Entscheidungsgremium hat 8 Projektanträge in Höhe von Zuschussmitteln von 8.280 Euro für 2020 bewilligt

- Deutsch-französisches Musikfest
 - Kinderfasching
 - Sommerferienfreizeit
 - Sammlung volkstümlicher Überlieferungen in Württemberg
 - Mobilkino
 - Bobbycar- & BMX-Race 2020
 - Bewegte Apotheke
 - Familientag
- Restmittel für 2020 stehen noch zur Verfügung



LUDWIGSBURG

TOP 2

Beratungspunkte des Stadtteilausschusses Poppenweiler

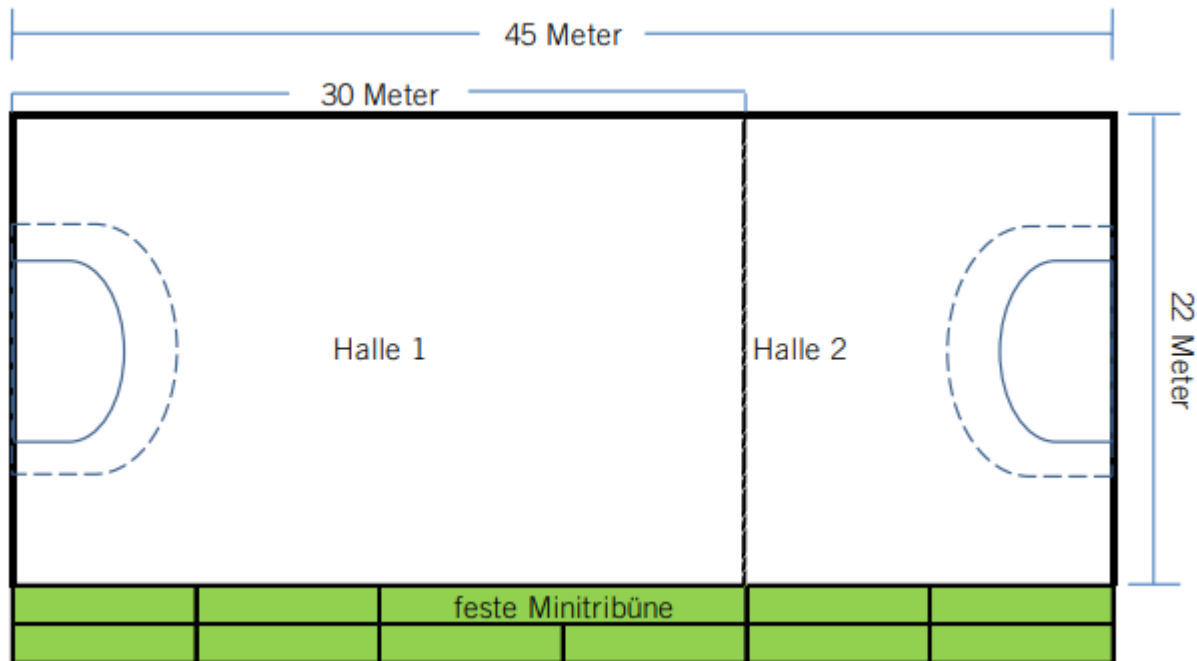
Sachstandsbericht zur Sporthalle





Sachstandsbericht zur Sporthalle

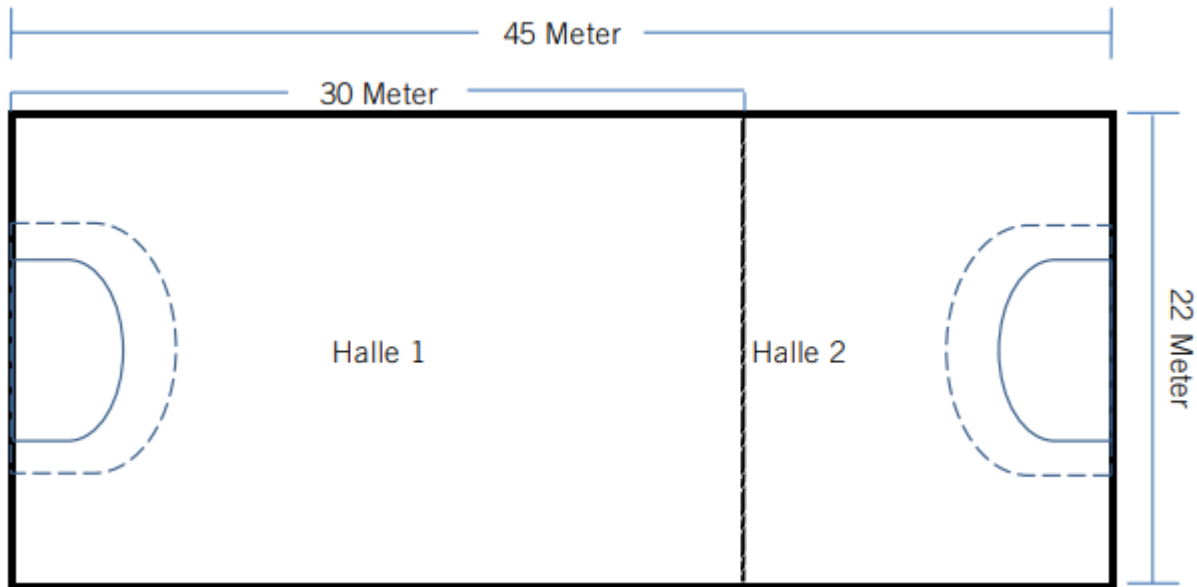
- Var. 1: Zweifeldhalle 22 x 45 Meter incl. Minitribüne und Cafeteria





Sachstandsbericht zur Sporthalle

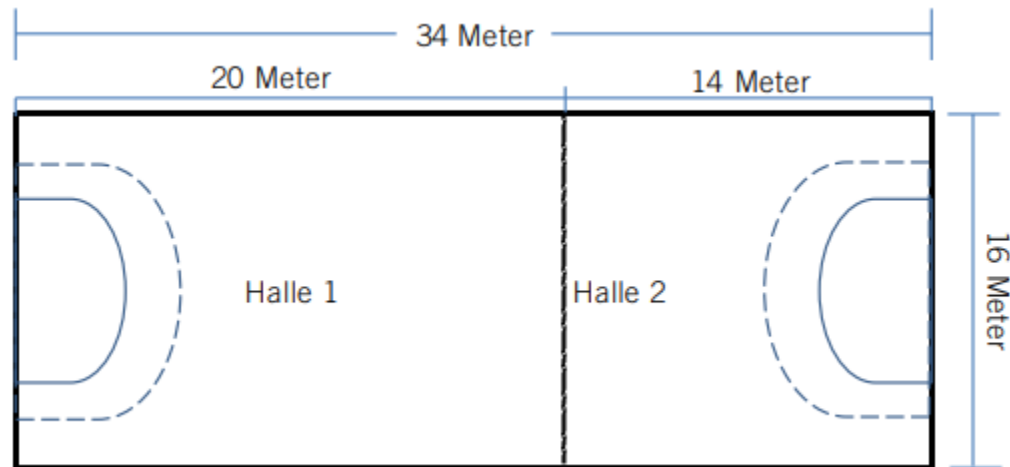
- Var. 2: Zweifeldhalle 22 x 45 Meter ohne Tribüne und Cafeteria





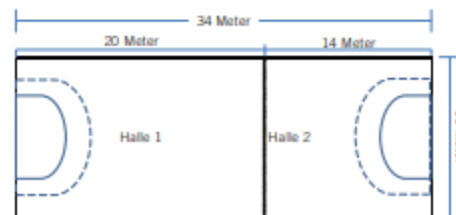
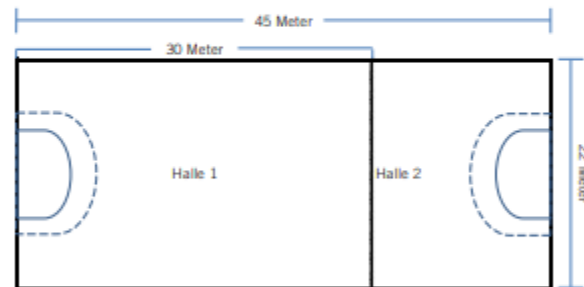
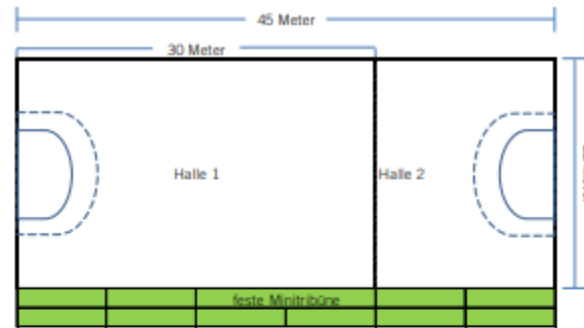
Sachstandsbericht zur Sporthalle

- Var. 3: Zweifeldhalle 16 x 34 Meter ohne Tribüne und Cafeteria





Sachstandsbericht zur Sporthalle



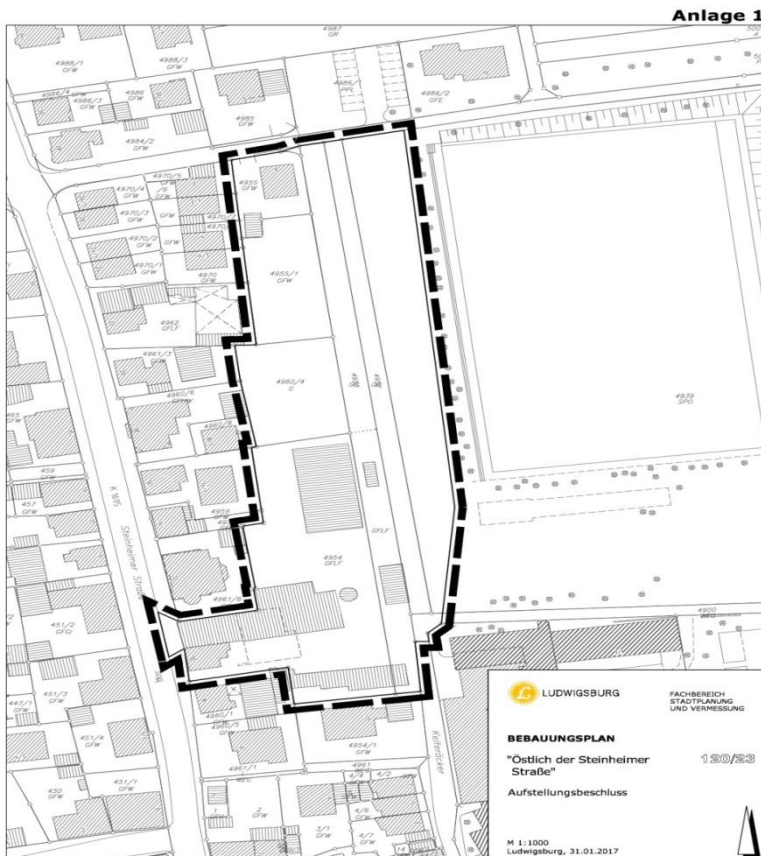
Bebauungsvorhaben „Östlich der Steinheimer Straße“



- Wohnbebauung (Mehrfamilienhäuser / Doppelhaushälften / Reihenhäuser) mit 2 Geschossen + Satteldach (ca. 40 Wohneinheiten)
- Zentraler Parkplatz mit Zufahrtsstraße
- Standort Sporthalle östlich des Festzeltstandorts auf dem „Furch-Gelände“ (noch nicht exakt geklärt)



Bebauungsvorhaben „Östlich der Steinheimer Straße“



- Planungsrechtliche Sicherung (Sporthalle, Parkplatz, Erschließungsstraße, Wohnbebauung)
- Aufstellungsbeschluss für Wohnbebauung vorhanden
- Fortführung des Verfahrens bis Herbst 2021



LKW-Durchfahrtsverbot

- Stadt Marbach sieht eine Sperrung auf ihrer Gemarkung wegen innerörtlicher Verkehrsverlagerungen kritisch.
- Gefahr bei Überprüfung: Aufhebung der vorhandenen Sperrung aus Richtung Süden
- Überwachungsaufwand kritisch



LUDWIGSBURG

Fußgängerüberwege

Steinheimer Straße in Höhe Weiherstraße / Lembergblick



Fußgängerüberwege

Kreuzungsbereich Reinhold-Maier-Str. / Hochdorfer Straße





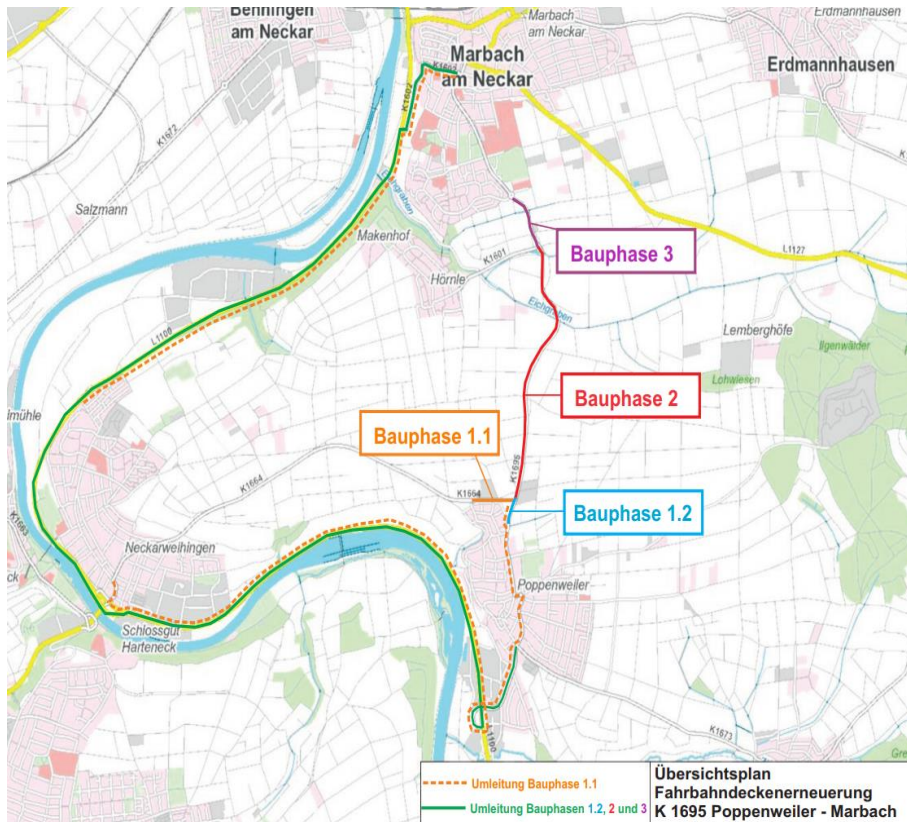
Anstehende Straßenzustandsprüfung



- Sanierung der Steinheimer Straße nur in einem großflächigen und damit kostenintensiven Umfang möglich
- Ergebnisse der Straßenzustandsprüfung werden bis zur Sommerpause in den Gremien präsentiert



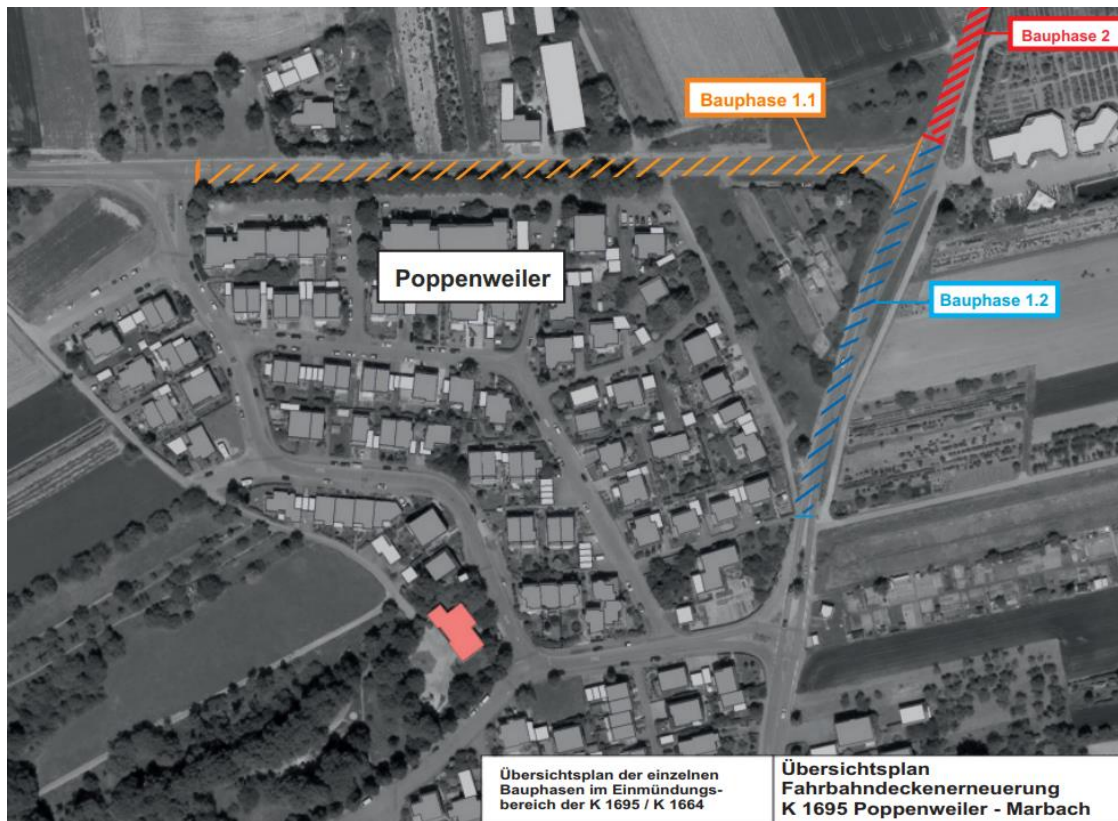
Fahrbahndeckenerneuerung K1695



- für 2. Halbjahr 2020 geplant (LRA)
- Nähere Details in Verkehrsbesprechung beim LRA am 22.04.2020



Fahrbahndeckenerneuerung K1695



- Beschilderung, Infos für Anwohner etc. wird noch geklärt



Fahrbahndeckenerneuerung K1695



- Unterteilung in mehrere Bauabschnitte und -phasen



LUDWIGSBURG

Bushaltestellen

Reinhold-Maier-Straße



Hochdorfer Straße



Steinheimer Straße



Steinheimer Straße





Mitnahmebank / Mitfahrscheibe



- Vorstellung Mitfahrscheibe durch HS Schw. Gmünd bei der Stadtverwaltung hat bereits stattgefunden
- Nächster Schritt: Durchführung Workshop im 2. Quartal mit noch zu benennenden Mitglieder des StA
- Weiteres Vorgehen: Prüfung / Umsetzung



LUDWIGSBURG

ÖPNV – Bericht über Erfahrungen mit dem neuen Fahrplan





LUDWIGSBURG

Friedhofsangelegenheiten / -ordnung – bislang erfolgte Maßnahmen



11.03.2020

Stadtteilausschuss Poppenweiler



Friedhofsangelegenheiten / -ordnung

- Reinigung der Sanitäreinrichtungen
- Standort und Versetzung der Stelen
- Bestattungen für Embryos
- Reinigung der Ehrenmale
- Einrichtung Baumgrab für Urnen
- Richtlinien Bestattungsorte für ehemalige Poppenweiler



LUDWIGSBURG

TOP 3

Verschiedenes



LUDWIGSBURG

Vielen Dank für Ihre Aufmerksamkeit!

Markus Faigle und Jürgen Schindler
Stadtteilbeauftragte für Poppenweiler

